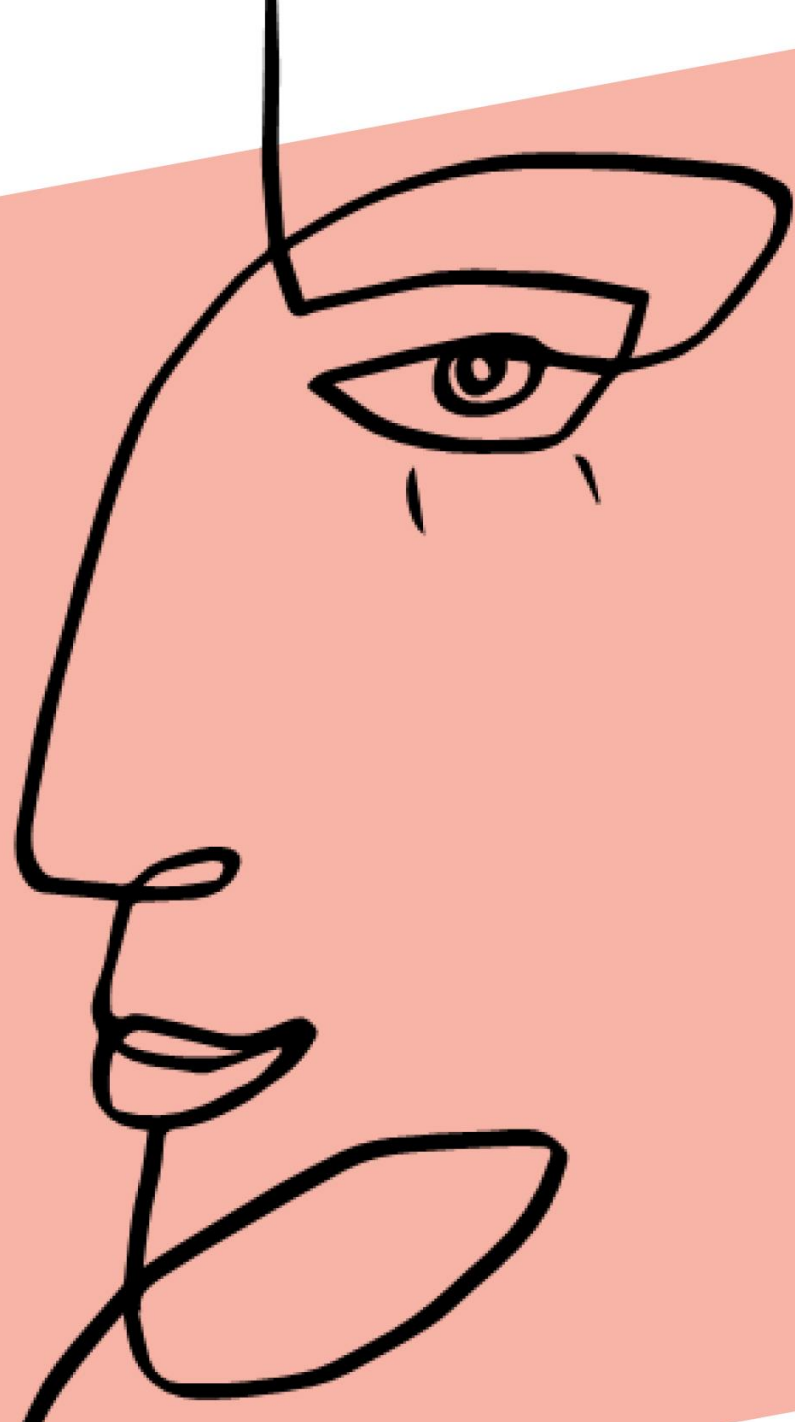




SKOLKOVO
Moscow School
of Management

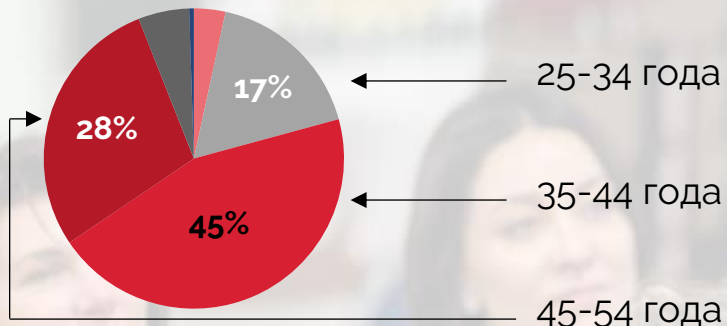
Инвестиции в
будущее: новые
возможности и
ограничения для
женщин в инновациях,
технологиях,
креативных
индустриях.



ИССЛЕДОВАНИЕ ЖЕНСКОЙ ПОВЕСТКИ В РОССИИ В 2024

ПРОФИЛЬ УЧАСТНИКОВ ИССЛЕДОВАНИЯ

Возраст



1000+ участниц

Занятость



Позиция



География

45%

Живут в Москве

55%

В других городах

Семейное положение



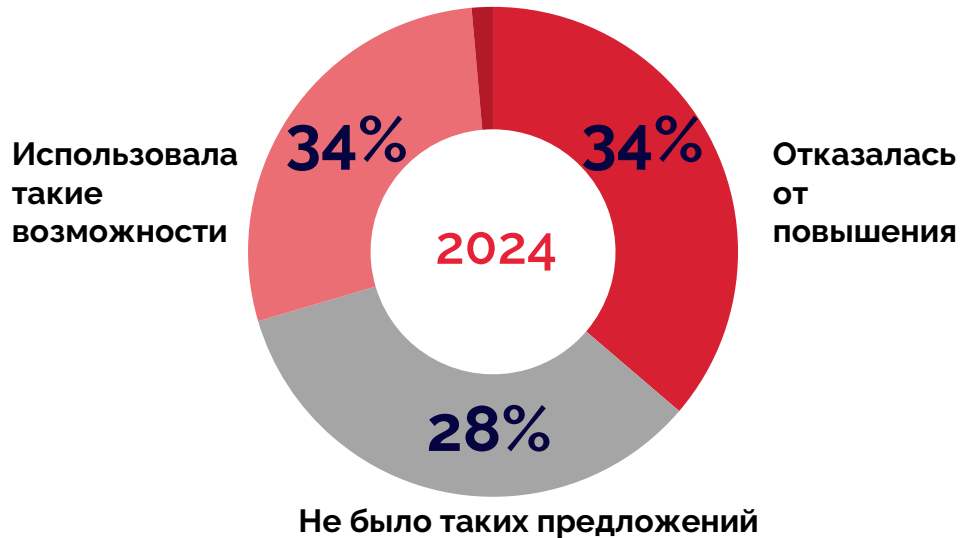
Дети



64% заняты в креативных индустриях

Треть женщин имела опыт отказа от карьерного роста или развития бизнеса по собственной инициативе

Отказывались от повышения/развития бизнеса



Топ причин отказа от развития:



Степень удовлетворенности текущим карьерным треком?



Основные барьеры в развитии – сложность совмещения карьеры и семьи, а также «СТЕКЛЯННЫЙ ПОТОЛОК»

Сложность совмещать успешную карьеру и семейную жизнь

38

«Стеклянный потолок» – невидимый барьер, не позволяющий женщинам достигать топовых позиций

33

Стереотипы

15

Вынужденные перерывы в карьере

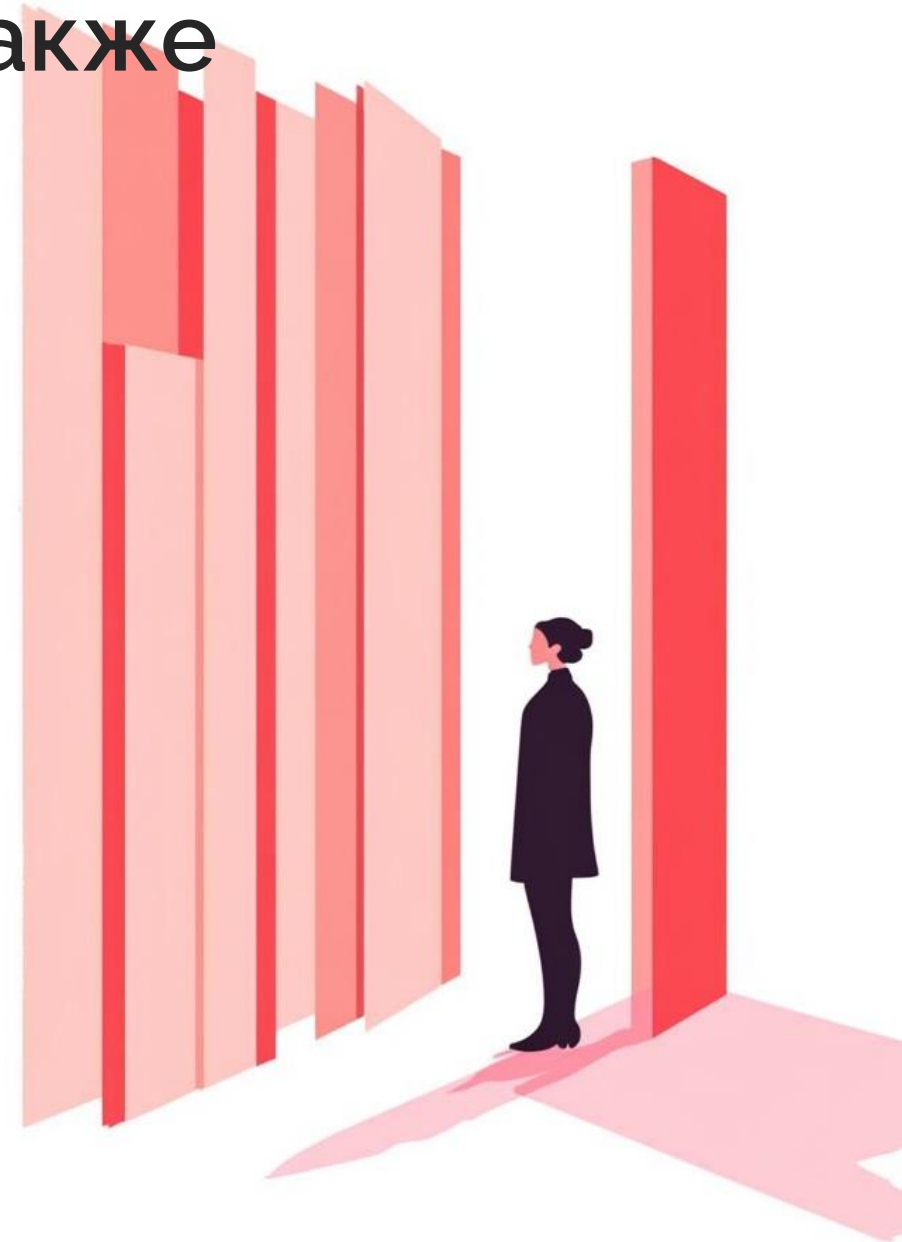
14

Отсутствие поддержки женщин в желании строить карьеру со стороны общества

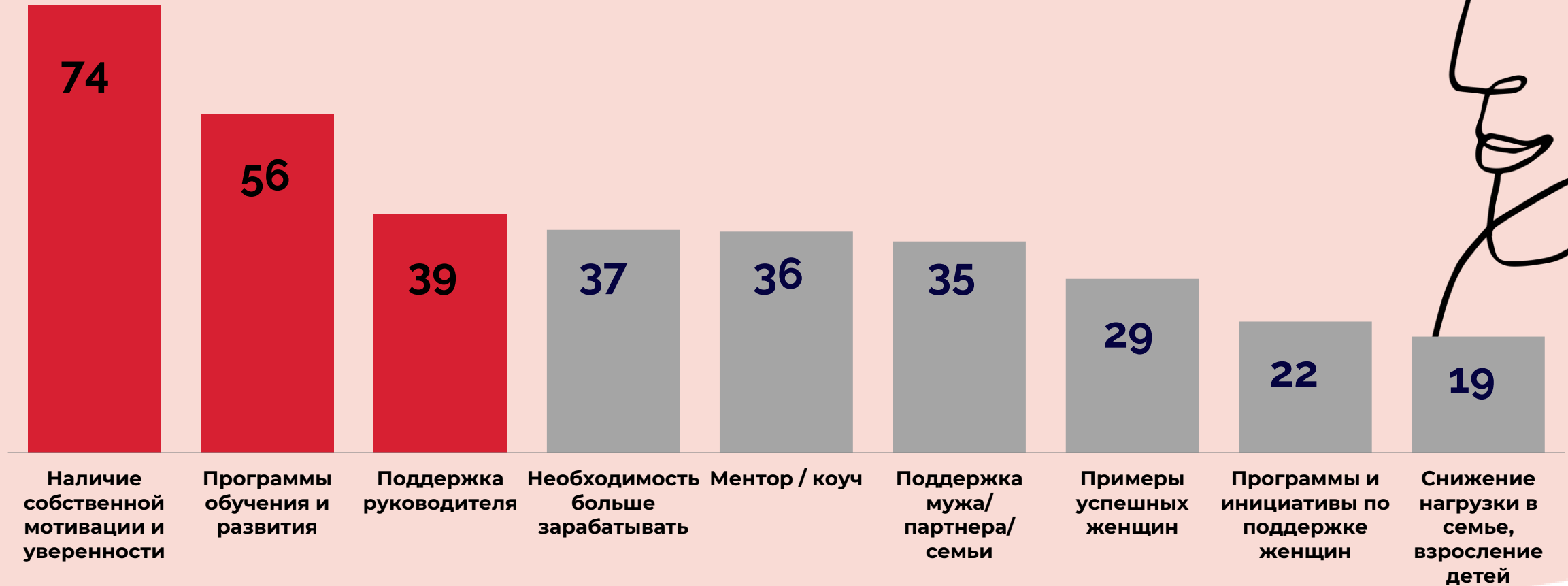
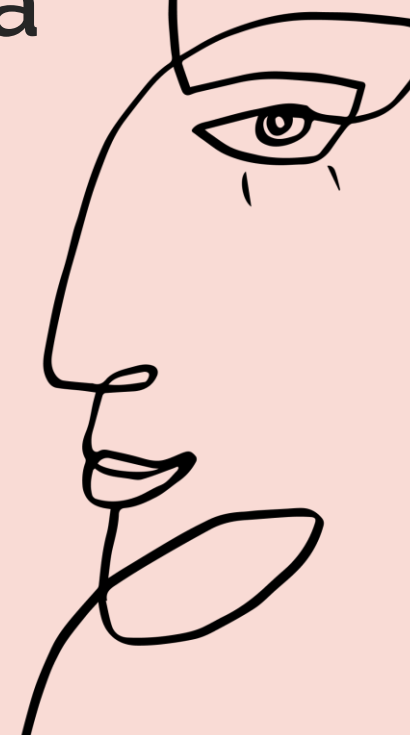
13

Предвзятое отношение к женщине в конкретной отрасли/сфере

12,5

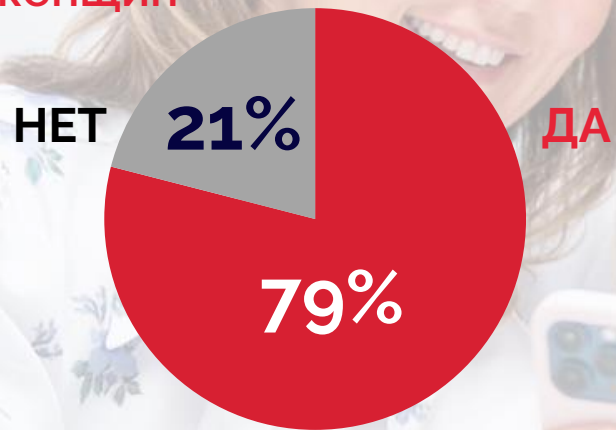


Наличие собственной мотивации и уверенности, программы обучения и развития, поддержка руководителя – 3 топ-мотиватора

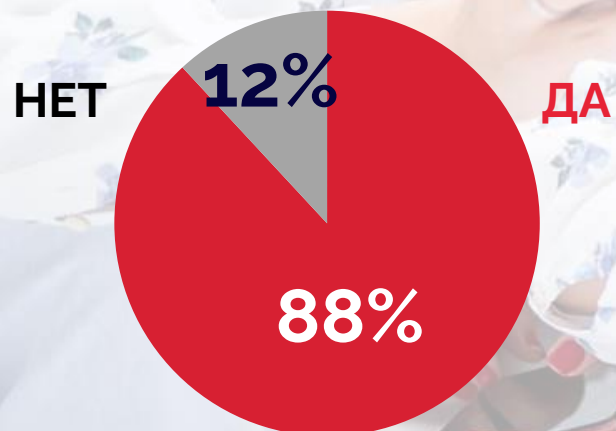


Необходимость в поддержке для роста и развития

Важность поддержки женщин



Оказывают поддержку другим женщинам



Есть ли в компании специальные программы и инициативы по поддержке развития женщин?



Ключевые запросы при вступлении в сообщество: получить новые навыки/опыт, личное развитие и поддержка единомышленников

Состоите ли вы в каком-либо сообществе?



Какой был ключевой запрос при вступлении в сообщество?



Старт обучения:
30 октября 2024

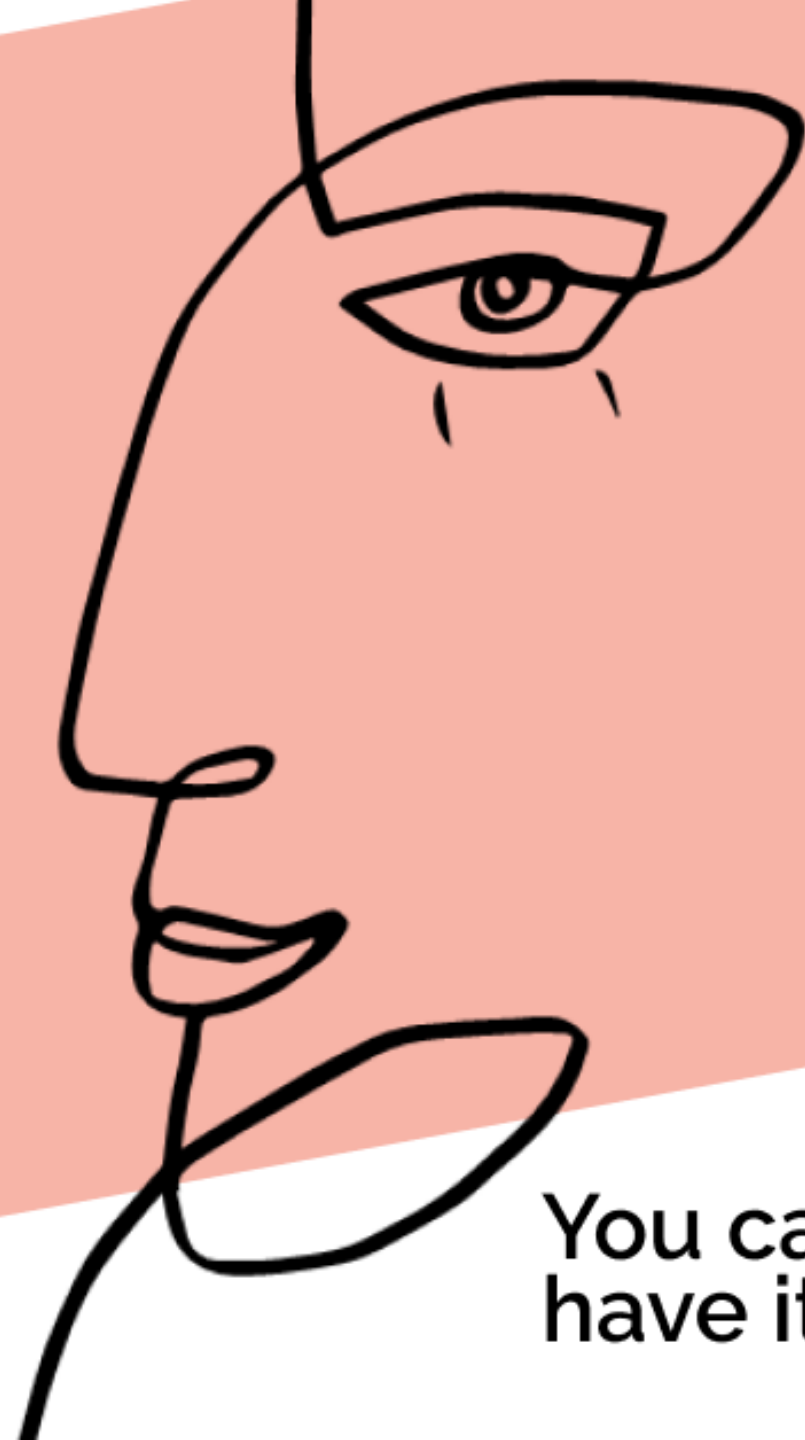


Программа для женщин
по формированию стратегии
личностного и
профессионального развития

FLOW

Female Leaders
Opportunities and Wholeness

<https://www.skolkovo.ru/programmes/flow/>



You can
have it all