



Вклад
в будущее



Методика оценки решений с учетом социальной значимости

Марина Михайлова,
Программный директор
фонда «Вклад в будущее»

2023 |



92% российских инвесторов считают обязательным измерение социального воздействия

Бизнес и государство включены в решение социальных задач, стремятся позитивно влиять на социальные и экологические проблемы



Внутренние социальные проекты компаний, социально-значимая деятельность компаний и государства



Благотворительная поддержка внешних социальных проектов



Активность сотрудников: волонтерство, pro-bono, финансовая благотворительность

Мы намерены развивать социальную и экологическую повестку в Сбере и совершенствовать практики управления, чтобы эффективно управлять ESG-факторами
Г.О. Греф

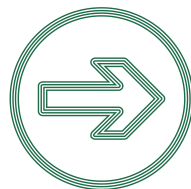
* <https://www.kommersant.ru/doc/5413098?ysclid=lbqbbq7dckv745473465>

** <https://rg.ru/2023/01/24/rossijskij-biznes-stal-bolshe-vkladyvatsia-v-socialnye-proekty.html>

<https://grans.hse.ru/data/2020/10/06/1370714426/Bulleten%2018.pdf>

https://www.sberbank.ru/common/img/uploaded/files/pdf/normative_docs/ru/sber_esg_policy_rus.pdf

Стандартизированные методики помогают донорам принимать решения о финансировании и оценивать результаты/воздействие (да/нет)



Методика оценки

- как компонент системы **управления социальным воздействием**
- Учитывает постоянные **изменения** мира
- Соответствует **принципам устойчивого развития**

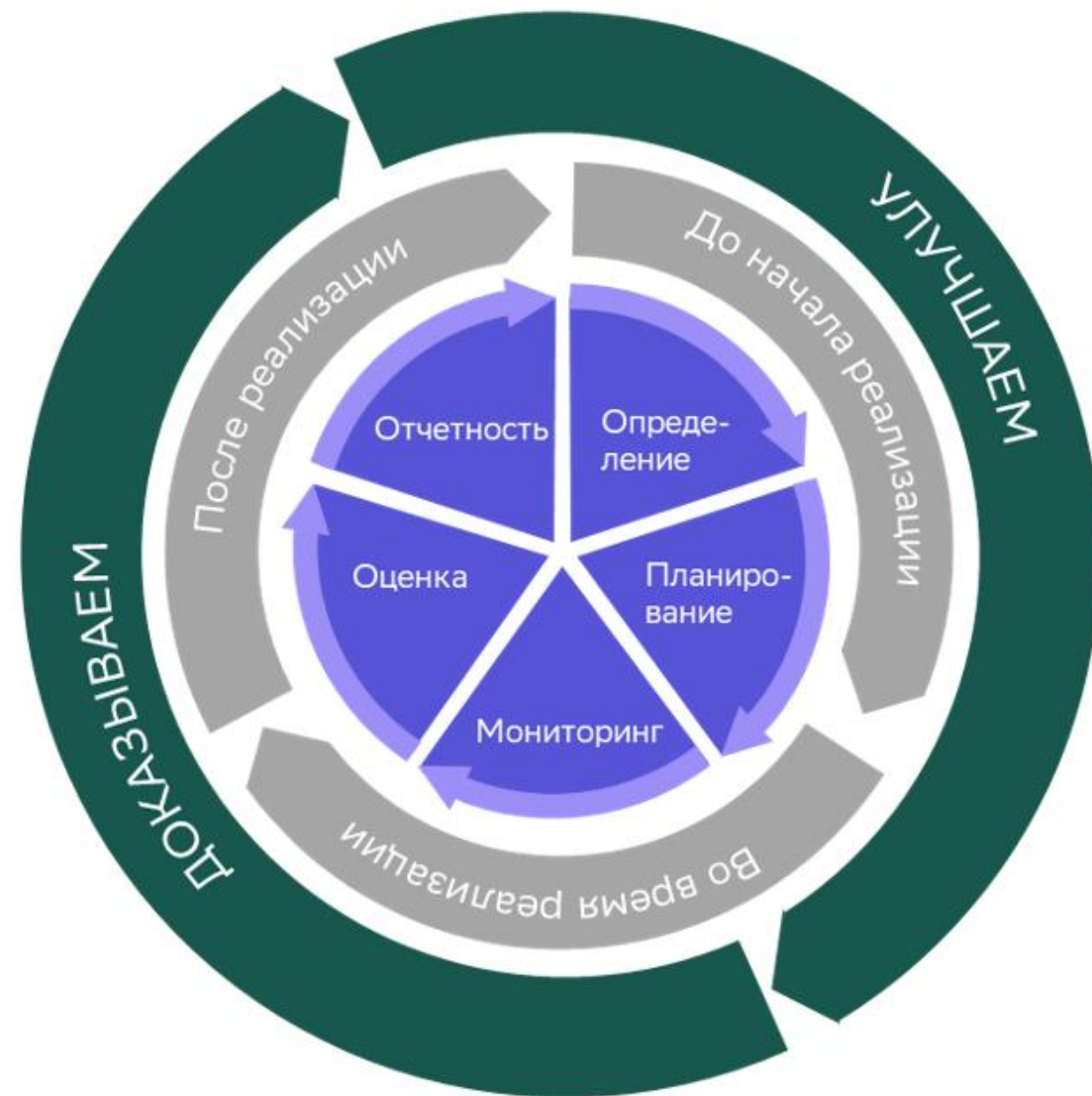
- Существуют методики оценки социальных программ и эффектов, но у всех есть ограничения: фокусировка на финансах, нехватка системности
- Чаще оценивают запланированные результаты, а не эффект для общества
- Нужна оценка на этапе проектирования и декомпозиция стратегических целей в задачи и проекты
- Нужна кастомизация – социальные проекты очень разные
- Нужна фокусировка на социальном эффекте/воздействии



Что сделали

Методика (прогностической) оценки решений* с учетом социальной значимости (МОРСЗ)— это совокупность правил, алгоритмов и способов получения обоснованной информации о потенциальном социальном воздействии решения с учетом стратегического соответствия, уровня доказательности и рисков

Прогностическая оценка по методике - **основа** для дальнейшего управления социальными результатами, усиления социального воздействия, выстраивания процессов мониторинга и оценки поддержанных решений



Решения*— это материалы, сервисы и методики, которые можно предложить целевой аудитории в целях улучшения социальной ситуации в областях актуальных вызовов
«Социальное решение» обобщенно может быть использовано как синоним «социального проекта»



Методика разработана на базе 30 российских и международных практик совместно с опытными экспертами АНО поддержки и развития инноваций в социальной сфере «Эволюция и Филантропия»

Методика - новый гибкий инструмент для оценки эффектов социальных решений*, который позволяет

- прогнозировать социальную значимость, лучше определить фокус на этапе проектирования
- улучшать дизайн проекта за счет лучшего нацеливания на проблему и внимания к основным аспектам стратегического планирования, добиваться лучшего результата/максимального воздействия при ограниченных ресурсах
- проектировать метрики эффективности проекта
- реализовывать подходы устойчивого развития за счет грамотной работы с проблемой, прозрачности работы, вовлечения стейкхолдеров, более четкого соотнесения со стратегическими целями организации

Эксперты корпоративного и некоммерческого сектора положительно оценили методику

Решения* – это материалы, сервисы и методики, активности, инициатив, которые можно предложить целевой аудитории в целях улучшения социальной ситуации в областях актуальных вызовов
«Социальное решение» обобщенно может быть использовано как синоним «социального проекта»



Принципы и подходы в основе

- Учет соответствия ценностям, культуре и стратегии инвестора и стейкхолдеров
- Сохранение фокуса внимания на конечном благополучателе
- Соответствие передовой международной практике и российскому опыту
- Доказательный подход
- Развивающий и развивающийся дизайн





В чем сила методики

- **Гибкость в применении**
для оценки выбираются критерии, подходящие для оцениваемого решения, и по ним устанавливаются минимально необходимые пороговые значения (кастомизация)
- **Доказательность**
методика опирается на доказательный подход и учитывает обоснованность данных, предложенных для оценки
- **Открытость**
методика разработана благотворительным фондом, доступна для некоммерческого применения и любых корректировок. Возможно заключение безвозмездных лицензионных соглашений об использовании методики
- **Повышение зрелости принимаемых решений**
за счет анализа по системным критериям методика становится инструментом для управления социальным воздействием
- **Банк решений**
внедрение методики дает возможность накапливать примеры для сопоставления и снижения трудозатрат на оценивание проектов



Вклад
в будущее

СБЕР

Социальная значимость –

интегральный критерий, который показывает пользу (потенциальное социальное воздействие) на решение проблемы с учетом вероятности достижения этого воздействия

Для прогноза социальной значимости показатели анализируются по трем группам критериев:



Степень стратегического соответствия решения

смысловое соответствие внутренней среде донора, потенциал встраивания в систему деятельности: насколько решение уместно и согласованно (релевантно и когерентно)



Потенциальное социальное воздействие

включает оценку величины решаемой социальной проблемы и величины вклада решения в решаемую проблематику



Вероятность достижения социального воздействия

оценка дизайна решения, оценка уровня организационной зрелости, оценка рисков



Социальная значимость решений для донора, стейкхолдеров, благополучателей/общества

Стратегическое соответствие

Значимость для донора

Соответствие риск-профилю

Значимость для ключевых стейкхолдеров

Решение соответствует стратегии донора и попадает в его проблемное поле

Решение соответствует политике по благотворительной деятельности, целям ESG, благотворительной политике

**Вклад
и добавочная ценность**

Потенциальное социальное воздействие

Величина социальной проблемы

Величина вклада в решаемую проблематику

Исходное состояние проблемы, емкость рынка проблемы

Характеристики воздействия: широта/охват, глубина; продолжительность, устойчивость

Общая оценка уровня доказательной базы

47 критериев

Вероятность достижения социального воздействия

Качество дизайна решения

Уровень организационной зрелости

Общая оценка рисков

в т.ч. востребованность целевыми группами, возможность масштабирования, адекватность бюджета

в т.ч. опыт, команда, социальный капитал, управление рисками, система мониторинга и оценки (МиО)

Внутренние и внешние риски

9



Вклад
в будущее

СБЕР

Приглашаем

- запросить подробные материалы по методике,
- задать любые вопросы,
- поделиться мыслями и предложениями, в том числе по совместной доработке методики по вашим целям

method@vbudushee.ru

Описание на сайте





Вклад
в будущее

СБЕР

Дополнительные материалы

Методика оценивания решений с учетом социальной
значимости (МОРСЗ)



30 российских и международных практик в основе



Monitor Institute
by Deloitte.

IMPACT
MANAGEMENT
PROJECT



McKinsey
& Company



GARY
COMMUNITY
INVESTMENTS

Working together
for Colorado's children



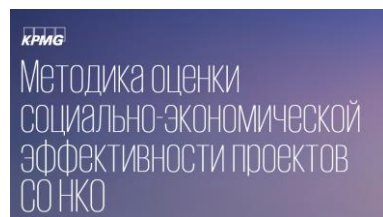
SOCIAL VALUE
INTERNATIONAL



BILL & MELINDA
GATES foundation

Center for
Social Impact

J.P.Morgan





Форма для заполнения

Эксель-файл с
макросами

- Выбор критериев, подходящих для типа решения/проекта
- Определение пороговых значений
- Экспертная и статистическая оценка

Элемент шаблона оценки

<i>Номер заявки</i>	
<i>Программа</i>	
<i>Организация</i>	
<i>Инициатор решения</i>	
<i>Общий размер бюджета</i>	
<i>Тип решения</i>	
<i>Тип заявителя</i>	
<i>Масштаб/География</i>	
<i>Название проекта</i>	
<i>Тезис о социальном воздействии</i>	

1. Насколько решение соответствует политике по благотворительной деятельности Сбера?			нет	нет		
1.1. Насколько решение соответствует						
Оценочная форма "Оценка потенциального социального воздействия с уровнем доказательной базы"						
Оценочный вопрос	Ответ	Оценка по критерию в баллах	Уровень доказательности	Оценка доказательности в баллах	Комментарий относительно оценки	Комментарий относительно методики
Для какого количества благопучателей актуальна данная социальная проблема?						
Насколько выражена острота социальной проблемы?						
Насколько сильно в проблемном поле проявлено неравенство возможностей?						

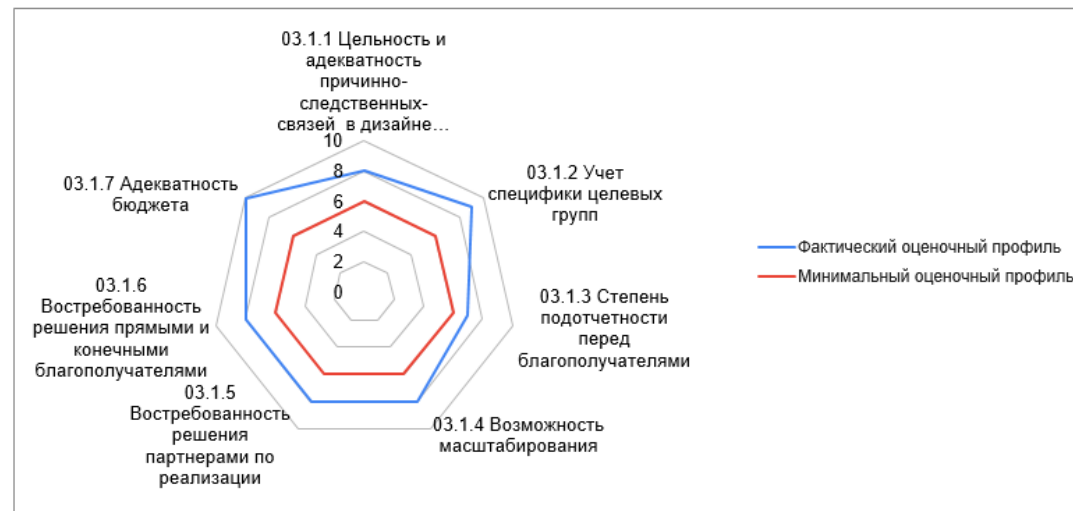
Решения* – это материалы, сервисы и методики, которые можно предложить целевой аудитории в целях улучшения социальной ситуации в областях актуальных вызовов



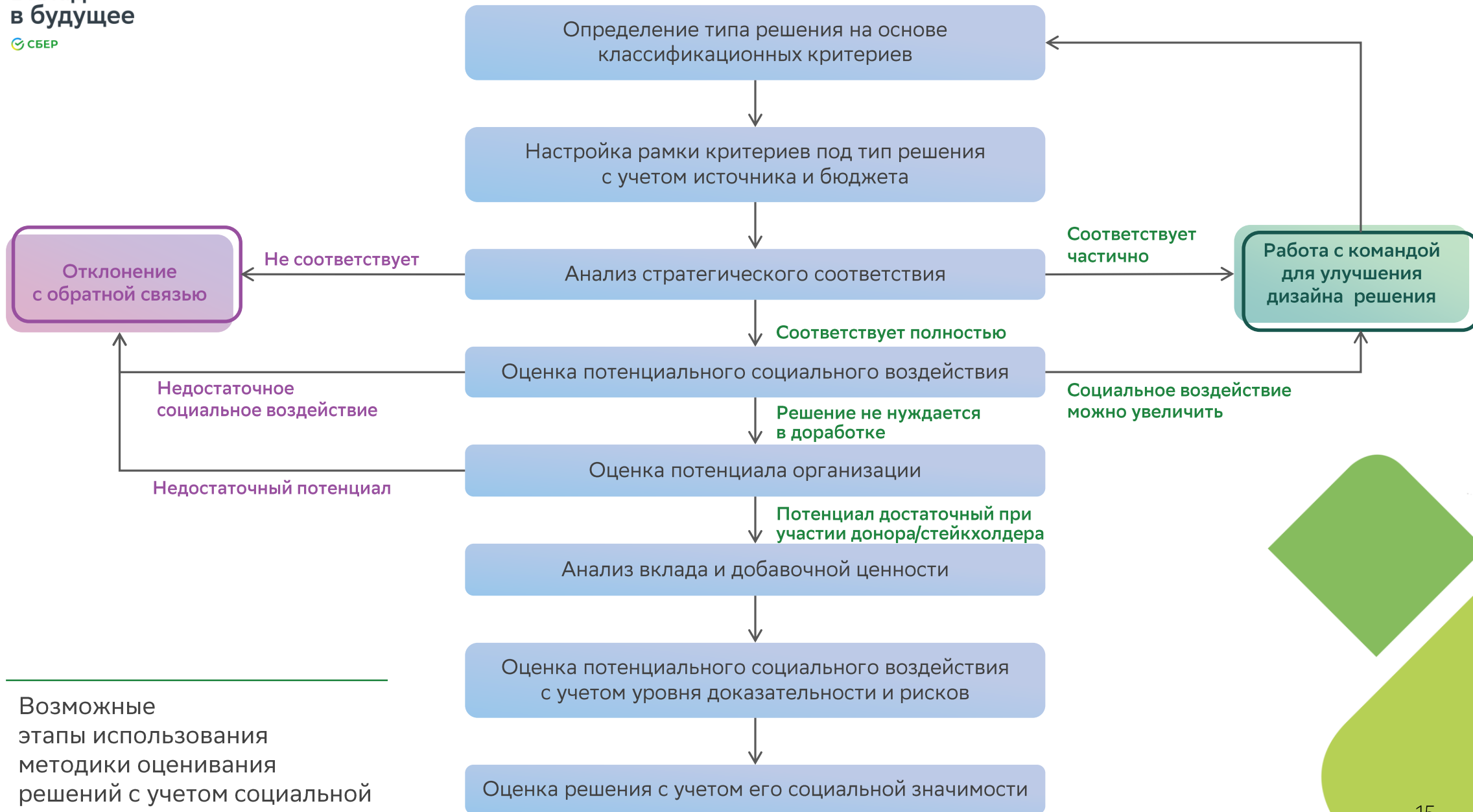
Результаты

представляются в форме табличной оценки по критериям и дополнительно визуализируются в форме «паутинки»

Пример оценки проекта сопровождаемого трудоустройства «Все получится!» по критерию «Качество дизайна решения»



Решения* – это материалы, сервисы и методики, которые можно предложить целевой аудитории в целях улучшения социальной ситуации в областях актуальных вызовов



Возможные этапы использования методики оценивания решений с учетом социальной значимости (этапы)

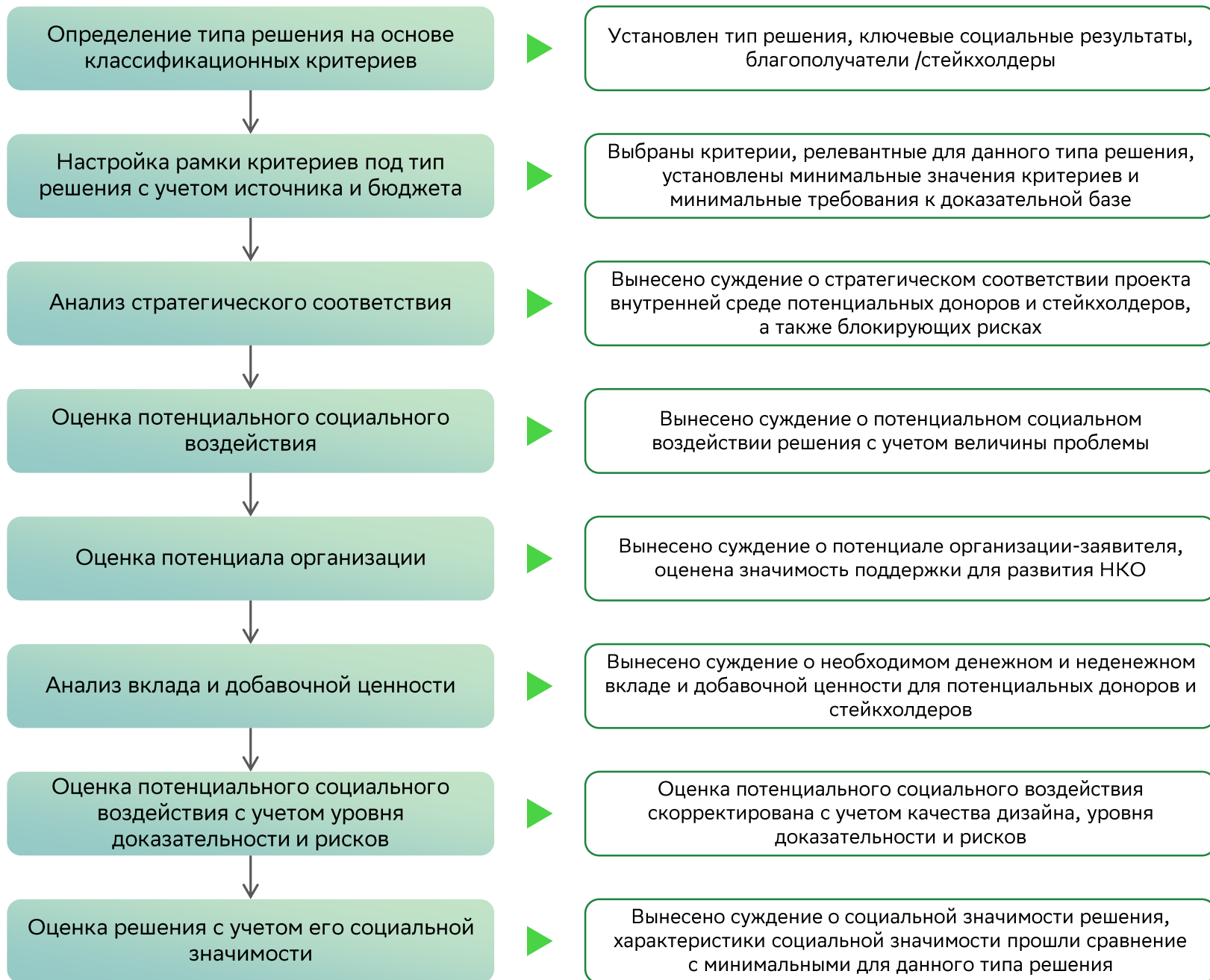


Вклад
в будущее

СБЕР

Алгоритм использования

методики оценивания
решений с учетом
социальной значимости
(бизнес-процесс)





Подходы к классификации решений, оцениваемых в рамках методики



По типу решения/уровню воздействия

- Накопление новых знаний (*пока не б.использоваться*)
- решения, направленные на разработку нового продукта или внесению существенных корректив
- решения, направленные на демонстрацию эффективности и масштабирование
- инфраструктура
- решения по адвокации (защите интересов социальной группы, продвижению общественных интересов в органах власти)
- системные решения



По источнику возникновения

решения внешних организаций, внутренние заявки, заявки других подразделений, уже действующие проекты, проходящие повторную оценку



По размеру бюджета



Система оценивания



чек-листы примеры



экспертные оценки



исследования

Система оценивания включает в себя описательные и числовые критерии, в определении значений которых принимают участие сотрудники и руководителями проектов, а также внешние эксперты.

Значения **описательных критериев** выбираются из заранее сформированных списков (библиотек) или заполняются в свободной форме.

Пример:

Критерий: Тип благополучателя

Описание критерия: Критерий содержит информацию о группе или группах благополучателей, для которых будет достигнут социальный результат.

Варианты выбора: дети без ОВЗ, дети с ОВЗ, взрослые без ОВЗ, взрослые с ОВЗ.



Система оценивания



чек-листы примеры



экспертные оценки



исследования

Значения **числовых критериев** формируются в соответствии с чек-листами.

Пример:

Критерий: Решение соответствует стратегии донора.

Оценочный вопрос: Насколько рассматриваемый проект соответствует стратегии донора?

Чек-лист и оценки:

		Нет	Частично	Полностью	Оценка
1	Решение соответствует программному портфелю донора?	0 баллов	1-5 балла	6-10 баллов	7
2	Решение соответствует банку результатов донора?	0 баллов	1-5 балла	6-10 баллов	6
3	Решение соответствует теории изменения донора?	0 баллов	1-5 балла	6-10 баллов	н/д

На основе значений числовых критериев формируются **обобщенные показатели**, которые попадают в **паспорт решения**. Паспорт решения также содержит минимально допустимые значения обобщенных показателей для каждого типа проекта.